

РЕСПУБЛИКА БЕЛАРУСЬ
ЕДИНЫЙ ГОСУДАРСТВЕННЫЙ РЕГИСТР НЕДВИЖИМОГО
ИМУЩЕСТВА, ПРАВ НА НЕГО И СДЕЛОК С НИМ

Государственный комитет по имуществу Республики Беларусь
РУП "Брестское агентство по государственной регистрации и
земельному кадастру"
Пинский филиал

СВИДЕТЕЛЬСТВО (УДОСТОВЕРЕНИЕ) № 130/1438-3997
О ГОСУДАРСТВЕННОЙ РЕГИСТРАЦИИ

По заявлению № 7903/15:1438 от 18 мая 2015 года
в отношении **земельного участка** с кадастровым номером
144500000015000001, расположенного по адресу: Брестская обл., г.
Пинск, ул. Мебельная, д. 13, площадь - 0.7191 га, назначение - для
обслуживания цеха сельской связи

произведена государственная регистрация:

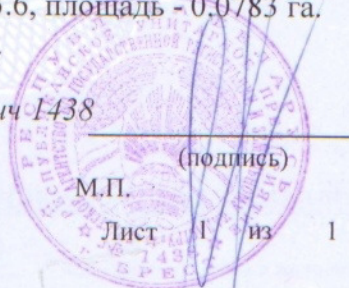
1. изменения земельного участка на основании изменения
границ земельного участка, правообладатель - юридическое лицо,
резидент Республики Беларусь Республиканское унитарное
предприятие электросвязи "БЕЛТЕЛЕКОМ" (право постоянного
пользования);
2. возникновения прав, ограничений (обременений) прав на
земельный участок (охранная зона сетей и сооружений
теплоснабжения).

Приложения:

1. земельно-кадастровый план земельного участка

Примечания: Земельный участок имеет ограничения
(обременения) прав в использовании земель. Виды охранная зона
сетей и сооружений теплоснабжения, код - 13.6, площадь - 0.0783 га.
Свидетельство составлено 18 мая 2015 года

Регистратор *Линкевич Дмитрий Романович* 1438



ЗЕМЕЛЬНО-КАДАСТРОВЫЙ ПЛАН ЗЕМЕЛЬНОГО УЧАСТКА

Кадастровый номер: 144500000015000001

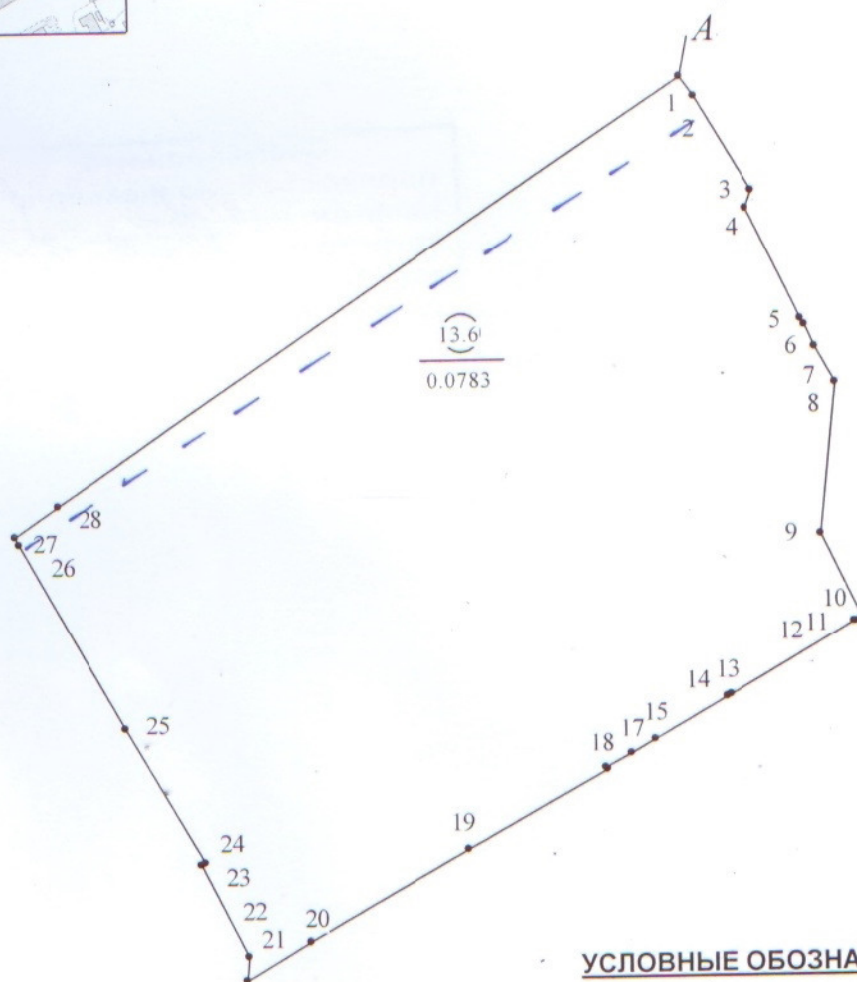
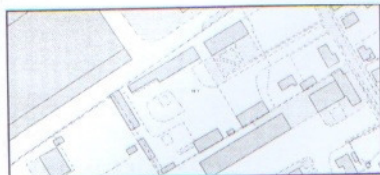
Площадь участка: 0.7191 га

Адрес: Брестская обл., г. Пинск, ул. Мебельная, д. 13

Целевое назначение: для обслуживания цеха сельской связи

Категория земель: Земли населенных пунктов, садоводческих товариществ, дачных кооперативов

Масштаб плана: 1:1000



Номера точек	Меры линий, м
1-2	3.39
2-3	14.70
3-4	2.24
4-5	16.55
5-6	1.02
6-7	3.19
7-8	5.32
8-9	20.14
9-10	12.32
10-11	1.07
11-12	0.15
12-13	19.12
13-14	0.57
14-15	10.99
15-16	3.77
16-17	3.71
17-18	0.29
18-19	21.32
19-20	24.29
20-21	9.83
21-22	3.11
22-23	13.70
23-24	0.41
24-25	20.78
25-26	28.46
26-27	1.16
27-28	7.17
28-1	100.35

УСЛОВНЫЕ ОБОЗНАЧЕНИЯ

- код охранной зоны и ее площадь
- граница охранной зоны
- граница земельного участка
- точка псворота границы земельного участка

ОПИСАНИЕ СМЕЖНЫХ ЗЕМЕЛЬ

От точки	До точки	Кадастровый блок и номер смежного земельного участка
A	A	Зарегистрированные земельные участки отсутствуют

Сведения об организации, выдавшей документ
Пинский филиал РУП "Брестское агентство по государственной регистрации и земельному кадастру"

регистратор недвижимости

Пинкевич Д.Р. 18.05.2015